

COMMENT BIEN S'ÉQUIPER POUR LA RENTRÉE



STYLOS & CO

Stylos bleus ou noirs pour prendre en notes les cours (une dizaine pour vos 9 mois de PACES ?!)

Stylos feutres de couleur pour annoter les schémas

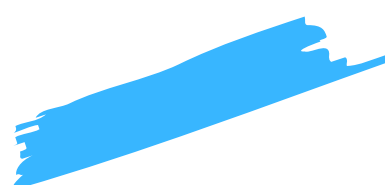
Stylos feutres noirs (type 0,7) pour cocher les réponses aux QCM

1 règle

SOULIGNER & CORRIGER

Surligneurs de différentes couleurs (pour faire ressortir les éléments importants du cours)

Correcteurs « souris » pour corriger vos cours et vos grilles de QCM



PAPETERIE

Des chemises de différentes couleurs (pour identifier les UE au premier coup d'œil)

Des copies simples et doubles

1 agenda pour vous organiser dans l'apprentissage de vos cours

1 calculatrice autorisée par la faculté (regarder la liste sur le site de votre université)

TECHNO GEEK

1 dictaphone (à utiliser avec modération)

1 appareil photo (ou votre smartphone !) pour photographier les schémas dessinés par le prof. après le cours

1 PC (ou 1 MAC) si vous préférez prendre vos notes sur ce support



LIVRES



Les poly (supports de cours des professeurs) : Ce sont votre principal outil de travail !

Certains ouvrages en anatomie et en UE2 peuvent vous être utiles (*Netter, GRAYS, La Cellule*). Venez les consulter chez SEGMO où il y en a plusieurs exemplaires disponibles.

Les annales du concours. Une dizaine d'années d'annales peuvent être très utiles. Vous pouvez les acheter dès le début de l'année à la Corpo... vous vous en servirez surtout pendant les sessions de révisions.

UN CERVEAU

mais ça, vous l'avez déjà et il fonctionne bien !



CONSULTEZ TOUS NOS CONSEILS MÉTHODOS SUR SEGMO.FR